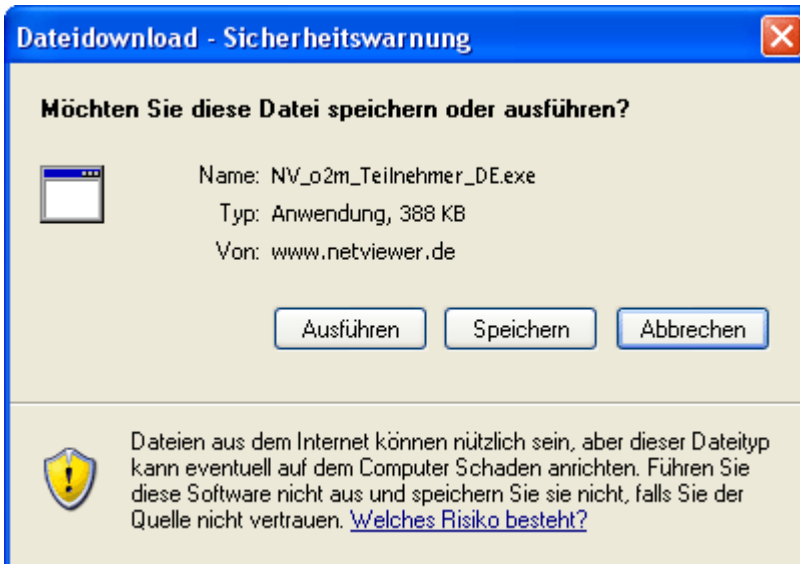


Sitzung starten

1. Starten Sie das Netviewer one2meet Teilnehmerprogramm
 - von dem Ort aus, den Ihnen der Moderator genannt hat, oder
 - von www.netviewer.de (one2meet starten).



Hinweis: Wenn Sie den Internet Explorer nutzen, können Sie die exe-Datei sofort ausführen. Bei anderen Browsern speichern Sie die Datei zunächst lokal auf Ihrem Computer und führen Sie dann aus.

2. Im Dialog **Sitzungsstart** geben Sie die **Sitzungsnummer**, die Ihnen der Moderator mitgeteilt hat, und, falls die Sitzung passwortgeschützt ist, das Sitzungspasswort ein. Außerdem können Sie hier den Namen, der Sie während der Sitzung identifiziert, bearbeiten.

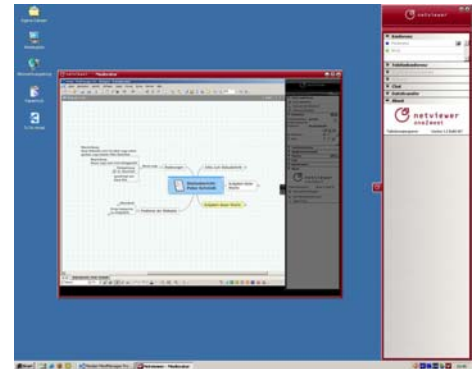
3. Mit einem Mausklick auf **Verbinden** treten Sie der Sitzung bei. Die Netviewer-Sitzung kann nun beginnen!

Im Watch-Modus

Als Teilnehmer starten Sie im Watch-Modus, d.h. Sie sehen im rot umrahmten **Netviewer-Fenster** den Bildschirm des Moderators oder eines anderen Teilnehmers.





Im Netviewer-Fenster können Sie entweder den **Zeigepfeil** (ohne Fernsteuerung) nutzen, oder der Moderator übergibt Ihnen die **Fernsteuerung**. Mit der Fernsteuerung haben Sie Zugriff auf die freigegebenen Applikationen, können die Maus des Sitzungspartners steuern und den Dateitransfer per Drag & Drop nutzen.

Rechts im Bildschirm sehen Sie den **Clip**. Mit einem Mausklick auf den Clip klappen Sie das **Control Panel** aus, das Ihnen die Funktionen von Netviewer one2meet zur Verfügung stellt.



Funktionen des Netviewer Control Panels

Das Control Panel umfasst verschiedene Schubladen, die sich auf- und zuklappen lassen. In der Schublade **Sitzung** sehen Sie...

-  den Status der Bildschirmübertragung an die Sitzungspartner (grau/gestreift – unvollständig/farbreduziert).
-  wessen Sprach- und Videosignal übertragen wird.
-  wer seinen Bildschirm zeigt (Show-Modus) – Sie selbst, der Moderator oder ein anderer Teilnehmer.
-  wer das Fernsteuerungsrecht für den übertragenen Bildschirm hat.

Das Zeige-, Fernsteuerungs- und Sprachrecht vergibt ausschließlich der Moderator.

In den übrigen Schubladen können Sie...

Applikationsauswahl

Im Show-Modus festlegen, welche Anwendungen und Bildschirmelemente an die Sitzungspartner übertragen werden.

Monitor

Die Übertragung des Bildschirms an die Sitzungspartner prüfen. Über das Kontextmenü (Rechtsklick auf die Monitor-Schublade) die übertragene Farbtiefe und damit die Übertragungsgeschwindigkeit und -qualität wählen.

VoIP

Die Sprachübertragung per Voice over IP aktivieren und justieren.

Video

Das (Video-) Bild des Sitzungspartners, der gerade „on air“ ist, sehen.

Möchten Sie selbst „on air“ gehen, um Ihr Mikrofon- und Videosignal an die Sitzungspartner zu übertragen? Dann informieren Sie den Moderator mit einem Rechtsklick ins Netviewer-Fenster darüber. Beim Moderator erscheint eine Sprechblase mit Ihrem Namen.

Chat

Textnachrichten an alle oder nur an ausgewählte Sitzungspartner senden. Bei neuen Nachrichten blinkt die Schublade.

Whiteboard

Die Whiteboard-Funktion aktivieren, um gemeinsam auf dem Bildschirm zeichnen zu können – mit unterschiedlichen Farben für jeden Sitzungsteilnehmer.



Hinweis: Abhängig von der Produktvariante von Netviewer one2meet stehen Ihnen eventuell einige Funktionen nicht zur Verfügung.

Dateitransfer

Dateien während der Sitzung austauschen, entweder mithilfe der Schaltflächen oder einfach per Drag & Drop. Neue Dateien kündigen Netviewer durch Blinken der Schublade an.

Favoriten

Verknüpfungen erstellen für den schnellen Zugriff auf Dateien.

Notizen

Notizen während der Sitzung festhalten.

Im Show-Modus

Bevor Ihr Bildschirm für andere sichtbar wird, erscheint zunächst eine Abfrage. Erst mit Ihrer Zustimmung erfolgt die Übertragung. Was Sie im Show-Modus übertragen möchten, wählen Sie in der Applikationsauswahl aus. Haben Sie einem Sitzungspartner die **Fernsteuerung** überlassen, können Sie diese jederzeit mit der **Sicherheitstaste** (standardmäßig F11) wieder entziehen.

Verlassen der Sitzung

Zum Verlassen der Sitzung klicken Sie auf das Schließen-Kreuz des Control Panels oder schließen Sie die Netviewer-Task in der Windows-Taskleiste.



Viel Spaß beim Netviewern!